

## POLO-SHIRTS STANDARD KURZARM ST-200

### DAMEN

	XS	S	M	L	XL	XXL	XXXL
<b>B-BREITE</b>	42	45	48	51	55	59	63
<b>L-LÄNGE</b>	59	60	61	62	64	66	68

### HERREN

	XS	S	M	L	XL	XXL	XXXL
<b>B-BREITE</b>	50	53	56	59	63	67	71
<b>L-LÄNGE</b>	68	69	70	71	73	75	77

### KINDER

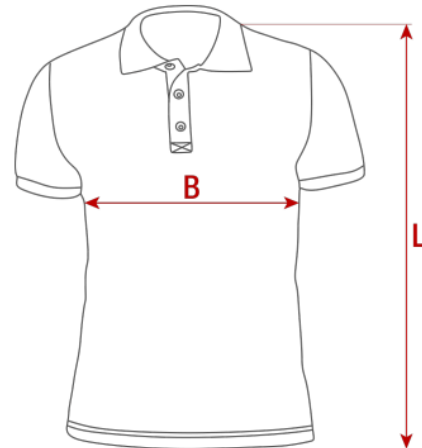
	92	104	116	128	140	152	164
<b>B-BREITE</b>	31	32	33	35	37	41	45
<b>L-LÄNGE</b>	35	39	43	47	51	55	59

#### B-BREITE:

Das Polo Shirt einfach flach auf den Tisch hinlegen. Bitte darauf achten, dass hinten keine Falten entstehen. Dann ca. 3cm unter dem Arm von links nach rechts abmessen.

#### L-LÄNGE:

Das Polo Shirt einfach flach auf den Tisch hinlegen. Bitte messen Sie von oben unter dem Kragen bis einschließlich dem Saum, um die korrekte Länge zu ermitteln.



Alle Maße sind in Zentimetern (cm) angegeben.

## T-SHIRTS V-AUSSCHNITT STANDARD ST-105

### DAMEN

	XS	S	M	L	XL	XXL	XXXL
<b>B-BREITE</b>	39	42	45	48	52	56	60
<b>L-LÄNGE</b>	62	63	64	65	67	69	71

### HERREN

	XS	S	M	L	XL	XXL	XXXL
<b>B-BREITE</b>	47	50	53	56	60	64	68
<b>L-LÄNGE</b>	70	71	72	73	75	77	79

### KINDER

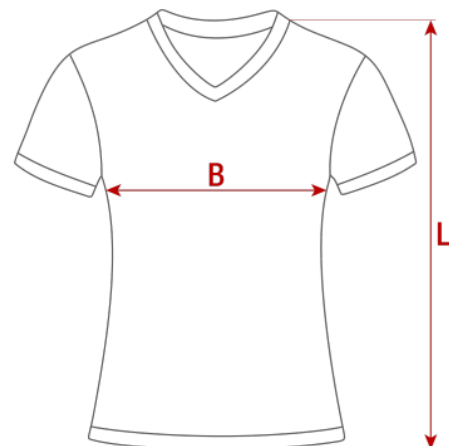
	92	104	116	128	140	152	164
<b>B-BREITE</b>	30	31	32	34	36	40	44
<b>L-LÄNGE</b>	35	39	43	47	51	55	59

#### B-BREITE:

Das T-Shirt einfach flach auf den Tisch hinlegen. Bitte darauf achten, dass hinten keine Falten entstehen. Dann ca. 3cm unter dem Arm von links nach rechts abmessen.

#### L-LÄNGE:

Das T-Shirt einfach flach auf den Tisch hinlegen. Bitte messen Sie von oben unter dem Kragen bis einschließlich dem Saum, um die korrekte Länge zu ermitteln.



Alle Maße sind in Zentimetern (cm) angegeben.

## T-SHIRTS O-AUSSCHNITT STANDARD ST-100

### DAMEN

	XS	S	M	L	XL	XXL	XXXL
B-BREITE	39	42	45	48	52	56	60
L-LÄNGE	62	63	64	65	67	69	71

### HERREN

	XS	S	M	L	XL	XXL	XXXL
B-BREITE	47	50	53	56	60	64	68
L-LÄNGE	70	71	72	73	75	77	79

### KINDER

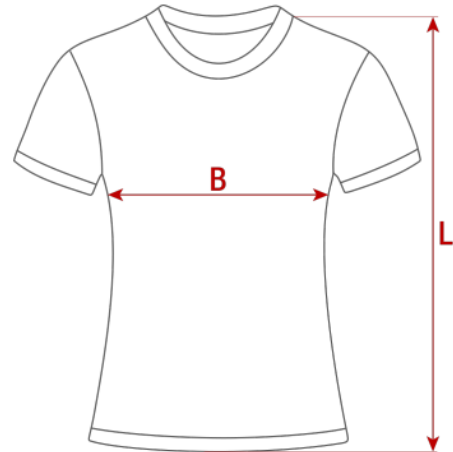
	92	104	116	128	140	152	164
B-BREITE	30	31	32	34	36	40	44
L-LÄNGE	35	39	43	47	51	55	59

#### B-BREITE:

Das T-Shirt einfach flach auf den Tisch hinlegen. Bitte darauf achten, dass hinten keine Falten entstehen. Dann ca. 3cm unter dem Arm von links nach rechts abmessen.

#### L-LÄNGE:

Das T-Shirt einfach flach auf den Tisch hinlegen. Bitte messen Sie von oben unter dem Kragen bis einschließlich dem Saum, um die korrekte Länge zu ermitteln.



Alle Maße sind in Zentimetern (cm) angegeben.

## FUNKTIONSSHIRTS ST-130

### DAMEN

	S	M	L	XL	XXL	XXXL
B-BREITE	40	43	46	50	54	58
L-LÄNGE	62	63	64	66	68	70

### HERREN

	S	M	L	XL	XXL	XXXL
B-BREITE	50	53	56	60	64	68
L-LÄNGE	67	68	69	71	73	75

### KINDER

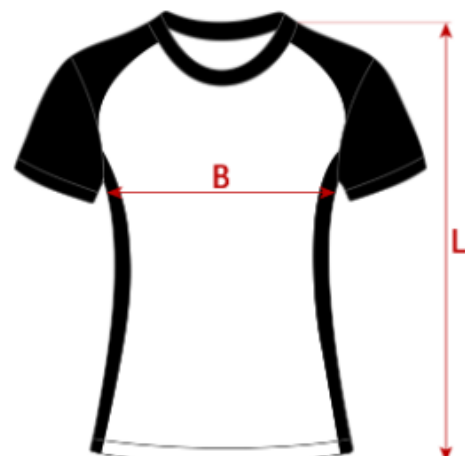
	92	104	116	128	140	152	164
B-BREITE	30	31	32	34	36	40	44
L-LÄNGE	35	39	43	47	51	55	59

#### B-BREITE:

Das Funktionsshirt einfach flach auf den Tisch hinlegen. Bitte darauf achten, dass hinten keine Falten entstehen. Dann ca. 3cm unter dem Arm von links nach rechts abmessen.

#### L-LÄNGE:

Das Funktionsshirt einfach flach auf den Tisch hinlegen. Bitte messen Sie von oben unter dem Kragen bis einschließlich dem Saum, um die korrekte Länge zu ermitteln.



## SOFTSHELL-JACKEN ST-460

### DAMEN

	XS	S	M	L	XL	XXL	XXXL
<b>B-BREITE</b>	47	50	53	56	60	64	68
<b>L-LÄNGE</b>	65	66	67	68	70	71	74

### HERREN

	XS	S	M	L	XL	XXL	XXXL
<b>B-BREITE</b>	51	54	57	60	64	68	72
<b>L-LÄNGE</b>	74	75	76	77	79	81	83

### KINDER

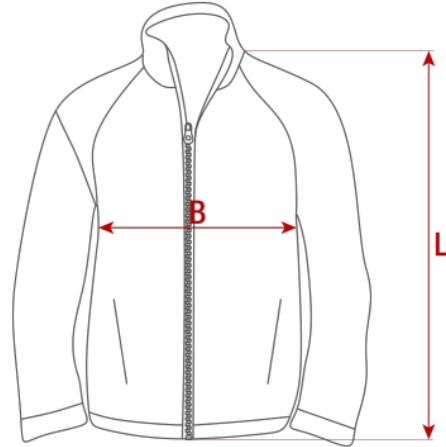
	92	104	116	128	140	152	164
<b>B-BREITE</b>	34,5	35,5	36,5	38,5	40,5	44,5	48,5
<b>L-LÄNGE</b>	42	46	50	54	58	62	66

#### B-BREITE:

Die Softshell Jacke einfach flach auf den Tisch hinlegen. Bitte darauf achten, dass hinten keine Falten entstehen. Dann ca. 3cm unter dem Arm von links nach rechts abmessen.

#### L-LÄNGE:

Die Softshell Jacke einfach flach auf den Tisch hinlegen. Bitte messen Sie von oben unter dem Kragen bis einschließlich dem Saum, um die korrekte Länge zu ermitteln.



Alle Maße sind in Zentimetern (cm) angegeben.

## SOFTSHELL-WESTEN ST-465

### DAMEN

	XS	S	M	L	XL	XXL	XXXL
<b>B-BREITE</b>	46	49	52	55	59	63	67
<b>L-LÄNGE</b>	64	65	66	67	69	71	73

### HERREN

	XS	S	M	L	XL	XXL	XXXL
<b>B-BREITE</b>	51	54	57	60	64	68	72
<b>L-LÄNGE</b>	72	73	74	75	77	79	81

### KINDER

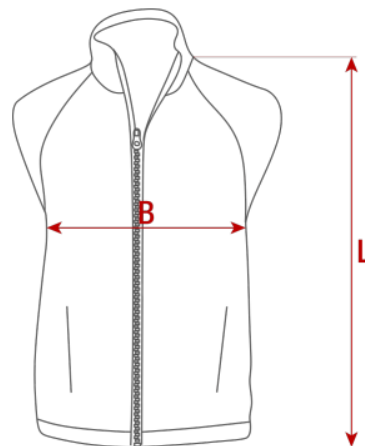
	92	104	116	128	140	152	164
<b>B-BREITE</b>	33,5	34,5	35,5	37,5	39,5	43,5	47,5
<b>L-LÄNGE</b>	41	45	49	53	57	61	65

#### B-BREITE:

Die Softshell Weste einfach flach auf den Tisch hinlegen. Bitte darauf achten, dass hinten keine Falten entstehen. Dann ca. 3cm unter dem Arm von links nach rechts abmessen.

#### L-LÄNGE:

Die Softshell Weste einfach flach auf den Tisch hinlegen. Bitte messen Sie von oben unter dem Kragen bis einschließlich dem Saum, um die korrekte Länge zu ermitteln.



Alle Maße sind in Zentimetern (cm) angegeben.

## SWEAT-JACKEN STANDARD ST-300

### DAMEN

	XS	S	M	L	XL	XXL	XXXL
<b>B-BREITE</b>	43	46	49	52	56	60	64
<b>L-LÄNGE</b>	63	64	65	66	68	70	72

### HERREN

	XS	S	M	L	XL	XXL	XXXL
<b>B-BREITE</b>	51	54	57	60	64	68	72
<b>L-LÄNGE</b>	70	71	72	73	75	77	79

### KINDER

	92	104	116	128	140	152	164
<b>B-BREITE</b>	33,5	34,5	35,5	37,5	39,5	43,5	47,5
<b>L-LÄNGE</b>	38	42	46	50	54	58	62

#### B-BREITE:

Die Sweat Jacke einfach flach auf den Tisch hinlegen. Bitte darauf achten, dass hinten keine Falten entstehen. Dann ca. 3cm unter dem Arm von links nach rechts abmessen.

#### L-LÄNGE:

Das Sweat Jacke einfach flach auf den Tisch hinlegen. Bitte messen Sie von oben unter dem Kragen bis einschließlich dem Saum, um die korrekte Länge zu ermitteln.



Alle Maße sind in Zentimetern (cm) angegeben.

## KAPUZEN-SWEAT-JACKEN STANDARD ST-320

### DAMEN

	XS	S	M	L	XL	XXL	XXXL
<b>B-BREITE</b>	44	47	50	53	57	61	65
<b>L-LÄNGE</b>	63	64	65	66	68	70	72

### HERREN

	XS	S	M	L	XL	XXL	XXXL
<b>B-BREITE</b>	51	54	57	60	64	68	72
<b>L-LÄNGE</b>	70	71	72	73	75	77	79

### KINDER

	92	104	116	128	140	152	164
<b>B-BREITE</b>	33,5	34,5	35,5	37,5	39,5	43,5	47,5
<b>L-LÄNGE</b>	38	42	46	50	54	58	62

#### B-BREITE:

Die Kapuzen Sweat Jacke einfach flach auf den Tisch hinlegen. Bitte darauf achten, dass hinten keine Falten entstehen. Dann ca. 3cm unter dem Arm von links nach rechts abmessen.

#### L-LÄNGE:

Die Kapuzen Sweat Jacke einfach flach auf den Tisch hinlegen. Bitte messen Sie von oben unter dem Kragen bis einschließlich dem Saum, um die korrekte Länge zu ermitteln.



Alle Maße sind in Zentimetern (cm) angegeben.

## KAPUZEN-SWEATER STANDARD ST-340

### DAMEN

	XS	S	M	L	XL	XXL	XXXL
B-BREITE	43	46	49	52	56	60	64
L-LÄNGE	61	62	63	64	66	68	70

### HERREN

	XS	S	M	L	XL	XXL	XXXL
B-BREITE	50	53	56	59	63	67	71
L-LÄNGE	70	71	72	73	75	77	79

### KINDER

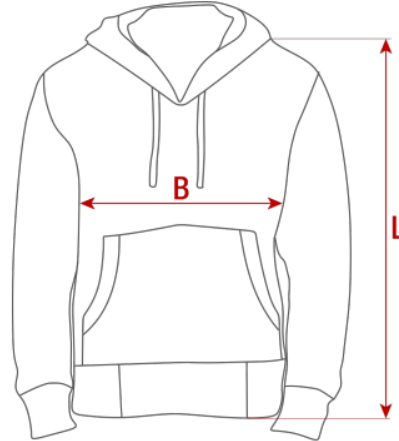
	92	104	116	128	140	152	164
B-BREITE	31,5	32,5	33,5	35,5	37,5	41,5	45,5
L-LÄNGE	36	40	44	48	52	56	60

#### B-BREITE:

Das Kapuzen-Sweater einfach flach auf den Tisch hinlegen. Bitte darauf achten, dass hinten keine Falten entstehen. Dann ca. 3cm unter dem Arm von links nach rechts abmessen.

#### L-LÄNGE:

Das Kapuzen-Sweater einfach flach auf den Tisch hinlegen. Bitte messen Sie von oben unter dem Kragen bis einschließlich dem Saum, um die korrekte Länge zu ermitteln.



Alle Maße sind in Zentimetern (cm) angegeben.

## FLEECE-JACKEN ST-400

### DAMEN

	XS	S	M	L	XL	XXL	XXXL
B-BREITE	43,5	46,5	49,5	52,5	56,5	60,5	64,5
L-LÄNGE	63	64	65	66	68	70	72

### HERREN

	XS	S	M	L	XL	XXL	XXXL
B-BREITE	51,5	54,5	57,5	60,5	64,5	68,5	72,5
L-LÄNGE	70	71	72	73	75	77	79

### KINDER

	92	104	116	128	140	152	164
B-BREITE	33,5	34,5	35,5	37,5	39,5	43,5	47,5
L-LÄNGE	38	42	46	50	54	58	62

#### B-BREITE:

Die Fleece Jacke einfach flach auf den Tisch hinlegen. Bitte darauf achten, dass hinten keine Falten entstehen. Dann ca. 3cm unter dem Arm von links nach rechts abmessen.

#### L-LÄNGE:

Die Fleece Jacke einfach flach auf den Tisch hinlegen. Bitte messen Sie von oben unter dem Kragen bis einschließlich dem Saum, um die korrekte Länge zu ermitteln.



Alle Maße sind in Zentimetern (cm) angegeben.

## STEPPWESTEN ST-445

### DAMEN

	XS	S	M	L	XL	XXL	XXXL
B-BREITE	44	47	50	53	57	61	66
L-LÄNGE	63	64	65	66	68	70	72

### HERREN

	XS	S	M	L	XL	XXL	XXXL
B-BREITE	49	52	55	58	62	66	70
L-LÄNGE	72	73	74	75	77	79	81

### KINDER

	92	104	116	128	140	152	164
B-BREITE	32,5	33,5	34,5	36,5	38,5	42,5	46,5
L-LÄNGE	38	42	46	50	54	58	62

#### B-BREITE:

Die Steppweste einfach flach auf den Tisch hinlegen. Bitte darauf achten, dass hinten keine Falten entstehen. Dann ca. 3cm unter dem Arm von links nach rechts abmessen.

#### L-LÄNGE:

Das Steppweste einfach flach auf den Tisch hinlegen. Bitte messen Sie von oben unter dem Kragen bis einschließlich dem Saum, um die korrekte Länge zu ermitteln..

